

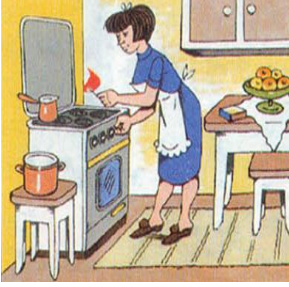
YANGINDAN KORKMA GEÇ KALMAKTAN KORK



YANGINLA BERABER SAVAŞALIM

ŞEHİR İTFAİYESİ: 110
ORMAN YANGIN HATTI: 177

GAZ SIZMALARINA DİKKAT!



Önce kibriti çak, sonra düğmeyi çevir, ateşi yak!



Gaz kaçağını ateşle değil, su ve sabun köpüğüyle kontrol et!



Çamaşırını kurutayım derken evini yakma!



Patlak, aşınmış ve eskimiş hortumlar gaz kaçağına neden olabilir!

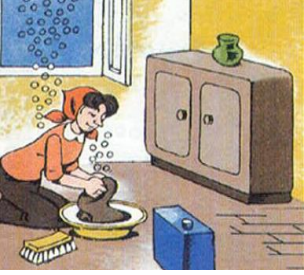


Böyle yapan da varmış. Sakın ha ! Bomba ile Oynamaz.



Ateş kaynağına yakın Tüpler basınç artışı nedeniyle patlayabilir.

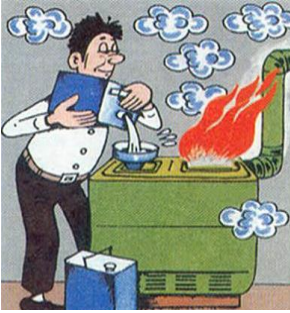
TEMİZLİKTE BİLGİ VE DİKKAT



Parkeleri silerken
Pencereleri açık bırakınız.



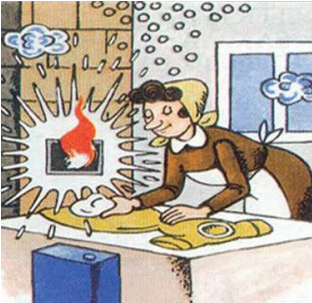
Temizlikte kimyasal madde
kullanırken pencereyi açık
ateşi söndürünüz.



Yanıcı ve parlayıcı
maddeleri soba ve ateş
kaynağından uzak tutunuz.



Leke çıkarıcılar yanıcı ve
parlayıcıdır. Temizliği açık
havada yapıp bir süre
bekletin sonra ütünüz.



Ateş kaynağı olan yerde
yanıcı ve parlayıcı maddelerle
temizlik yapmayınız.



Sentetik giysiler yanıcı ve
parlayıcı maddelerle
temizlenmemelidir.

ELEKTRİKLE ŞAKA OLMAZ



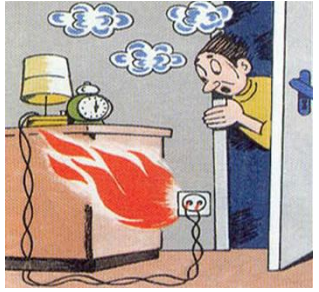
Elektrik arızalarını kurcalamayın. Bir elektrikçi çağırın.



Sigortaya bilinçsizce tel sarmak, yangına davetiye çıkarmaktır.



Elektrik yangınları kendiliğinden de çıkabilir.



İçerisinden akım geçen fiş ve kablolar, izole edilmeden kullanmayınız.



Üzerinde TSE damgası bulunmayan elektrikli araçları sakın kullanmayın.



Elektrikli ev aletleri aynı anda bir prize bağlı olarak kullanmak tehlikelidir.

OTOMOBİL TAMİRİNE DİKKAT!



İyi usta, bilgi ve beceri yanında tedbiri elden bırakmaz çevresine örnek olur.



Yeterli güvenlik önlemleri alınmadan kaynak işlemi yapılmaz.



Garaj içi ve yakınına yanıcı ve parlayıcı maddeleri bırakmayın.



Boya yaparken etrafta yanıcı madde bulundurmeyin.



Garajda çalışırken sigara içilmez.



Garajda yanıcı maddeler ile ısıtıcıyı birlikte kullanmayınız.

OTOMOBİL YANGINLARI

Otomobil yangınlarının başlıca nedenleri

- Elektrik kontağı
- Benzin kaçağı
- Sigara izmaritleri
- Tamir meraklıları
- İhmalci sürücüler.
- Hatalı LPG'li araçlar



YAPILMASI GEREKENLER

Hareket halinde iseniz aracı emniyetli bir şekilde durdurun, varsa beraberinizdeki yolcularında inmesini sağlayın. Kontakı kapatıp, söndürme aletini alarak arabayı derhal terk edin.

Daha sonra sakin olarak şunları yapın:

- Kullanılmaya hazır söndürme aletini alın.
- Mümkünse aracın **bataryasını (akü)** ayırın.
- Motor kaputunu açın.
- Alevlerin merkezine doğru rüzgarı arkanıza alarak yangın söndürücüyü kullanın.
- Alevler tamamen sönene kadar işlemi sürdürün.



ORMAN YANGINLARI

Üç tür orman yangını vardır :



Bunlar humuslu yangınlar, yüzey yangınları ve üstten başlayan yangınlardır.

YANGININ YAYILMASI

Orman yangınlarının genişlemesinde dört unsur etkilidir:



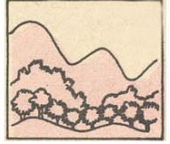
Bitki örtüsü



Nem oranı



Rüzgar



Topoğrafya

Bunlar; bitki örtüsünün türü, çevresel nem durumu, rüzgarın şiddeti ve arazinin topoğrafik özellikleridir.

YANGIN NASIL ÖNLENİR

- Yasak levhalarına kesinlikle uyun.
- Müsaade edilen alanlarda ise ocağınızı rüzgarsız bir yerde yakın.
- Ateşin çevresini iyice temizleyin.
- Bir söndürme aracı bulundurun.
- Açık havada yemek pişirirken daima dikkatli olun.
- Söndüğünden emin olmadan ateşi kesinlikle bırakmayın.
- Şiddetli rüzgar varsa, ateş yakmaktan vazgeçin.

ORMAN YANGINI İHBAR TEL : 177



YANGINDA NASIL DAVRANMALI?

- Önce söndürmeye çalışın. Fakat ilk çabalar sonuç vermezse fazla vakit harcamayın.
- Yerinde bir karar alabilmek için serinkanlılığınızı koruyun.
- Otomobildeyseniz, kaçmak için bundan yararlanın.
- Beton inşaat yangından etkili bir koruyucudur.
- Meskun bir yere ulaşırsanız, derhal ilgililere yangını haber verin (**Orman yangını ihbar tel:177**)
- Bir orman yangınıni haber aldığında merakınıza yenilmeyin. Yolu tıkayıp, kurtarma faaliyetlerini geciktirebilirsiniz.

Aynı şey araç kazaları için de geçerli



YANGINA TANIK OLURSANIZ

- İtfaiye çağırınız - Sakin olunuz ve güven verin
- İtfaiyecilere bilgi verin - İşlerine engel olmayın.



ÖNEMLİ TELEFONLAR

ŞEHİR İTFAİYE : 110

POLİS İMDAT : 155

İLK YARDIM : 112

OGM YANGIN : 177

EVDE SIK RASTLANILAN YANGIN SEBEPLERİ

Tavanın ateş alması

Çok kızan tava yağlarının ocak üzerinde tutuşup alev alması, çok sık rastlanan bir olaydır. (400-500 C°)

Asla alevin üzerine su dökmeyin. Alev ancak boğularak söndürülür. En doğrusu üstüne kapak kapatıp ocağı söndürmektir.



İnsanın üzerinin tutuşması

Genellikle iyi havalandırılmayan ve dar yerlerde parlayıcı maddelerin kullanılmasından kaynaklanır. Sentetik giysiler yanıkları daha etkili hale getirir. Bu tür ateş de boğularak söndürülür. (Islak battaniye v.b)



TV alıcısının yanması

En tehlikelisi katod tüpünün zafiyeti ve kopmasıyla, havanın şiddetle alıcının içine girmesi sonrada bir patlama gibi parçacıkların etrafa dağılmasıdır. TV alıcınızı iyi havalandırın. Bir mobilya içine oturtmayın. Tamire kalkışmayın.



Perdeler tutuşursa

Tutuşabilecek eşyanın yanına bırakılan çeşitli ısı kaynakları, birçok kazanın kaynağıdır.



Çöp tenekeleri alev alırsa

Çöp tenekelerinizi yalnız apartman sakinlerinin ulaşabileceği yerlere bırakınız. Kibrit ve sigara artıklarının çöpe dökmeden önce iyice söndüklerinden emin olunuz.



Elektrik kontağı olursa

Uygunsuz malzeme kullanımı, çıplak kalmış elektrik teli, kötü izolasyon bir prize birden fazla alet yükleyip, ergimeye sebep olmak



YANGINDAN KAÇAMIYORSANIZ



Kapanın

Yangın yüzünüzden yolunuzun kesildiğini anladığınızda hemen kapınızı kapatın ve kapıyı korumaya alın. Kurtuluşunuz kapının direncine bağlıdır.



Kapınızı tıkayın

Kapınızı bir sünger veya çuval bezi ile iyice ıslatın. Sonra alt üst kapı aralıklarına, anahtar deliklerine ıslak bezler tıkın. Bunlar duman ve gazı tutacaktır.



Varlığınızı haber verin

Kapıyı iyice nemlendirdikten sonra pencerenizi açıp evin çevresindekilere ve itfaiyecilere bağıarak ve el kol işaretleriyle varlığınızı haber verin. Odaya duman girmeye başlarsa mümkün olduğu kadar yere yakın durmaya çalışın. **Çünkü solunabilecek hava daima aşağıdadır.**



Gazı ve elektriği kesin

Oturduğunuz apartmanda yangının hızla yayıldığını fark ederseniz doğalgaz kullanıyorsanız doğal gaz sayacından, LPG kullanıyorsanız tüpün vanasından gaz akışını derhal kesin. Elektrik şalterini kapatın.



Kapınızı kapayın

Katınızı terk etmeden önce giriş kapısı da dahil bütün kapı ve pencereleri kapatın. Böylece dairenizi izole etmiş olursunuz.



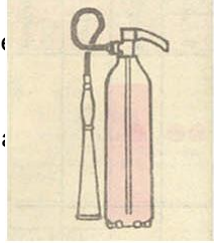
İmdat çıkışını arayın

Önceden saptadığınız yolu izleyin , Su oluklarına asılarak inmeye çalışmayın. İtfaiyeciler geldikten sonra kendilerine yararlı olabilecek bütün bilgileri verin.

**YANAN ÇOK KATLI BİR BİNADA
ASLA ASANSÖR KULLANMAYIN**

YANGIN SÖNDÜRME ALETLERİ

Yangın söndürme aletleri farklı boyutlarda ve değişik cins söndürme maddeleri ihtiva ederler. Çalışma prensipleri aynıdır, tetik mekanizmasına basılarak yada vanayı açılarak kullanılabilir.



DİKKAT :

Çok az miktarda kullanılmış bile olsa yangın söndürme aleti mutlaka yeniden doldurulmalıdır.

SÖNDÜRÜCÜ NASIL KULLANILIR ?

Kullanım mesafesi : Ateşten çok uzakta durursanız, ancak kısmen yetişebilirsiniz. Çok yaklaşırsanız basıncın şiddetiyle yanan parçaları etrafa dağıtabilirsiniz.

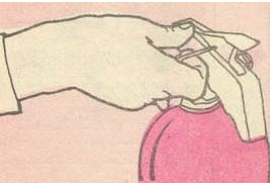
İKİ METRE UZAKLIK EN NORMALDİR.

Ateşe hücum : Bir söndürme aletinin çalışma süresi 10 saniyedir bu süre az olmakla beraber talimatlara uyarsanız yeterlidir.

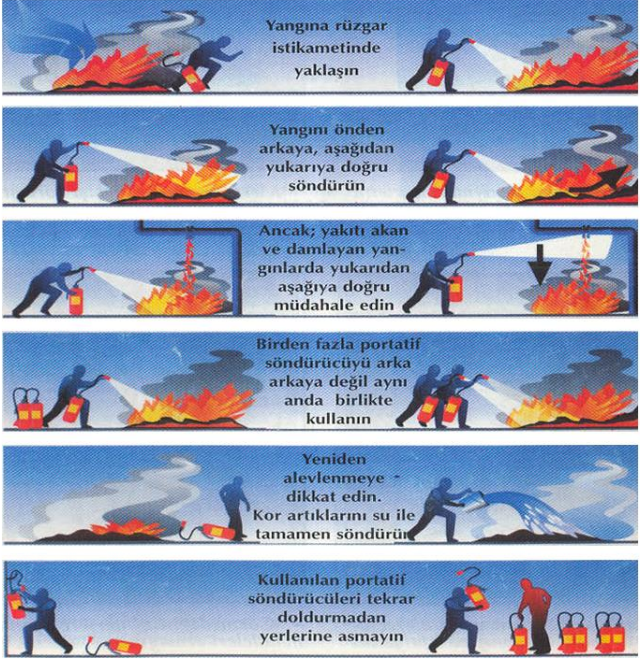
Ateşe en iyi müdahale edeceğiniz pozisyonu alın tetiğe basın yada vanayı çevirin. Alevlerin merkezine hedef alın.

Aynı şekilde, bir alev perdesi karşısında (Örneğin parlayan benzin) Önce dış kenar sonra alevlerin merkezine yöneltin.

Söndürücünün tetiğini çekin Alevin dibine doğru püskürtün



YANGIN SÖNDÜRME CİHAZLARININ KULLANIMLARI



- 1- Sakın telaşlanmayınız.
- 2- Bulduğunuz yerde yangın ihbar düğmesi var ise hemen ona basınız.
- 3- Yangın İhbar Hattını arayınız.
- 4- Yangının yerini en kısa ve doğru şekilde bildiriniz.
- 5- Yangını çevrenizdekilere duyurunuz.
- 6- Elektriği sigortadan kapatın.
- 7- İtfaiye gelene kadar eldeki imkanlarla yangını söndürmeye çalışınız.
- 8- Yangının yayılmasını önlemek için kapı ve pencereleri kapatınız.
- 9- Bunları yaparken kendinizi ve başkalarını tehlikeye atmayınız.
- 10- Görevlilerden başkasının yangın bölgesine girmesine engel olunuz.

DİKKAT: Evinizde arabanızda mutlaka bir yangın söndürücü bulundurunuz.